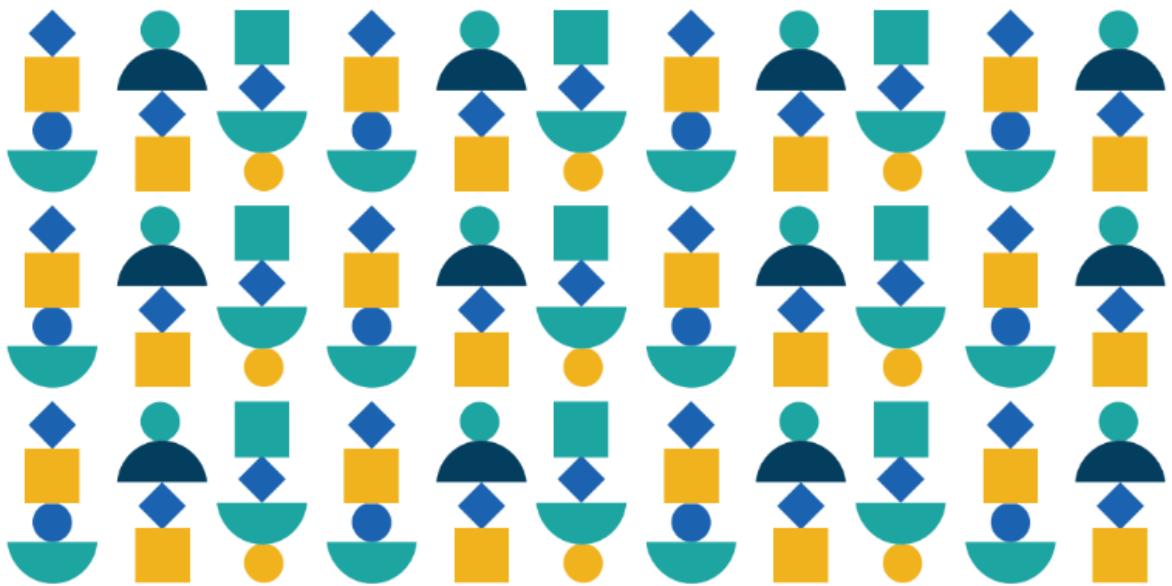


29 NOVEMBRE 2024



Appel à experts :
Formation en gestion des ressources
humaines pour des organisations de la
société civile



Table des matières

I. Contexte et justification.....	3
1. <i>Le projet Samim</i>	3
2. <i>Objectifs du projet Samim</i>	3
3. <i>Le Lab'ess, le laboratoire de l'économie sociale et solidaire</i>	3
II. Objectif général de la mission	4
III. Résultats escomptés de la mission.....	4
IV. Activités attendues de la mission.....	4
V. Les livrables :	5
VI. Bénéficiaire de la mission :	5
VII. Organisation de la mission	5
1. <i>Pilotage et méthode de mise en œuvre</i>	5
2. <i>Lieux et type d'Intervention</i>	5
3. <i>Calendrier de mise en œuvre</i>	5
VIII. Etapes et livrables de la mission.....	6
IX. Compétences recherchées chez l'expert.e	6
X. Éléments constitutifs des dossiers de candidatures	7
XI. Soumission des dossiers	7



I. Contexte et justification

1. Le projet Samim

Le projet Samim est un projet multi-pays de soutien aux actrices et acteurs de la société civile, financé par l'AFD et mis en œuvre par le Lab'ess en partenariat avec PULSE et 4 structures d'accompagnement (SA) en Mauritanie, au Maroc, en Tunisie et en Jordanie.

Samim entend renforcer les capacités de la société civile, et surtout des jeunes, à répondre aux enjeux de développement durable de la rive sud méditerranéenne par le développement d'un réseau de structures d'accompagnement et l'amélioration des capacités des jeunes issus des organisations de la société civile de la région méditerranéenne à mener des projets territoriaux durables et innovants. Samim finance et accompagne 40 à 48 projets pensés et mis en œuvre par des actrices et acteurs de la société civile pour rendre les villes et communautés plus durables. Cette phase 1 de Samim vise :

- ▶ Le renforcement de 4 structures d'accompagnement locales
- ▶ L'accompagnement technique et financier de 48 projets associatifs locaux portant sur la thématique des villes durables, portés par des jeunes engagés dans des OSC locales dont au moins 50% de femmes
- ▶ La valorisation et la mise en réseau de ces jeunes engagés au sein des OSC
- ▶ La sensibilisation autour des thématiques de la ville durable et de l'ESS de plus de 800 personnes
- ▶ 10 000 personnes touchées par les outils de communication du projet

Le projet est d'une durée de 3 ans, se clôturant en mai 2025.

2. Objectifs du projet Samim

Objectif global : Renforcer les capacités de la société civile, et surtout des jeunes, à répondre aux enjeux de développement durable de la rive sud méditerranéenne.

- ▶ **Objectif spécifique 1 :** Développer un réseau de structures d'accompagnement (SA) en Méditerranée.
- ▶ **Objectif spécifique 2 :** Améliorer les capacités des jeunes issus des organisations de la société civile de la région méditerranéenne à mener des projets territoriaux durables et innovants.

3. Le Lab'ess, le laboratoire de l'économie sociale et solidaire

Fondé en 2012 dans le sillage de la révolution du jasmin, le Lab'ess est une association tunisienne, acteur du secteur de l'économie sociale et solidaire (ESS). Il s'est donné pour missions de sensibiliser, accompagner et financer celles et ceux qui entreprennent en faveur de l'intérêt général, missions auxquelles s'est ajoutée une dimension de plaidoyer en 2020 avec la co-création du collectif #tounessolidaire.

Présent à Tunis, au sein de son espace de travail collaboratif, dans les gouvernorats et également dans les pays de la région MENA, le Lab'ess a su évoluer et s'adapter à son contexte pour agir toujours plus efficacement auprès des actrices et acteurs du changement et démultiplier son impact.

Le Lab'ess coordonne le projet et assure l'animation du réseau constitué des structures d'accompagnement (**SA**) et des organisations de la société civile (**OSC**) porteuses de projet pour des villes et communautés durables, sélectionnées dans le cadre du projet Samim.



II. Objectif général de la mission

L'objectif de cette mission est d'appuyer les quatre SA dans le renforcement des capacités de leurs équipes en matière de gestion des ressources humaines à travers une formation pratique et interactive.

Cette formation permettra d'améliorer leurs compétences dans des domaines clés tels que l'optimisation des processus de recrutement et d'intégration, ainsi que le développement de stratégies pour renforcer l'engagement, la motivation et la performance des équipes.

La mission visera également à fournir des outils et modèles pratiques applicables et adaptés aux spécificités des organisations de la société civile.

III. Résultats escomptés de la mission

- ▶ Un retour sur les fondamentaux et les concepts clés de la gestion des ressources humaines, adaptés spécifiquement au contexte des OSC, est assuré.
- ▶ Des outils et méthodes, incluant des documents pratiques (exemples : des fiches outils, des guides, des modèles, etc), sont transmis afin de structurer efficacement les processus RH au sein des SA et garantir leur application concrète après la formation.
- ▶ Les participant·e·s des SA sont formé·e·s sur les meilleures pratiques en matière de recrutement, onboarding, management de la performance, engagement, motivation et fidélisation des équipes, en tenant compte des spécificités du secteur associatif.
- ▶ Les participant·e·s des SA reçoivent une initiation et sont outillé·e·s pour élaborer une stratégie et un plan d'action concret visant à renforcer durablement la fonction RH dans leurs associations.

IV. Activités attendues de la mission

Les activités attendues de la part de l'expert.e seront :

▶ **Conception et planification de la formation :**

- Élaborer un programme adapté aux besoins des SA, intégrant des exercices pratiques, des études de cas, et des outils RH spécifiques.
- Concevoir des supports de formation interactifs et attractifs pour maximiser l'engagement des participants.

▶ **Animation des sessions de formation :**

- Assurer un retour sur les fondamentaux et les notions clés des ressources humaines, tout en mettant en avant les nouvelles tendances adaptées au contexte des OSC.
- Proposer des cas pratiques et des simulations pour renforcer l'apprentissage.
- Présenter et guider l'appropriation d'outils pratiques directement utilisables par les SA.
- Faciliter l'analyse d'études de cas basées sur des problématiques réelles partagées par les participants.

▶ **Évaluation pré et post-formation :**

- Réaliser une évaluation de connaissances des participants avant et après la formation pour mesurer les progrès réalisés.



V. Les livrables :

- ▶ Le programme de la formation
- ▶ Les supports des sessions de la formation
- ▶ Les tests de connaissances pré et post formation
- ▶ Un rapport de mission mettant en valeur le travail accompli par l'expert.e retenu.e et évaluant l'amélioration des connaissances des participants ainsi que leur appréciation de la formation dispensée

VI. Bénéficiaire de la mission :

Le groupe est composé des responsables et chargés d'accompagnement du projet Samim au niveau des 4 structures d'accompagnement (2 à 3 personnes par structure) :

- ▶ TCSE – Tunisie
- ▶ Bidaya – Maroc
- ▶ Jordan Youth Innovation Forum – Jordanie
- ▶ Ecodev - Mauritanie

12 participants maximum sont attendus par session

Niveau des participants par rapport à la thématique : débutant à intermédiaire.

VII. Organisation de la mission

1. Pilotage et méthode de mise en œuvre

La mission de l'expert.e retenu.e sera pilotée en collaboration avec la chargée d'accompagnement du projet Samim au sein du Lab'ess.

La formation doit être **dynamique et interactive**, selon une méthodologie de pédagogie **active** et centrée sur l'apprenant. Des **études de cas** et des exercices de groupe seront réalisés pour appuyer le cours. Un **test de connaissances** (pré et post test) sera élaboré pour analyser l'évolution des connaissances du sujet au sein du groupe.

2. Lieux et type d'Intervention

La présente mission se déroulera entièrement **en ligne**, sous forme de sessions d'accompagnement réalisées **en français auprès des SA tunisiennes, marocaines et mauritaniennes**, et **en anglais auprès de la SA jordanienne** (avec la possibilité d'utiliser l'arabe standard), directement avec les SA bénéficiaires

3. Calendrier de mise en œuvre

Nous souhaitons démarrer cette mission à la fin du mois de janvier 2025 et la finaliser au plus tard à la fin du mois de février.

Les dates exactes de la/des sessions de formation seront définies en coordination avec les SA concernées en tenant compte du décalage horaire entre la Tunisie et les autres pays.

Le déroulement exact et les dates des sessions de formation seront finalisés en coordination avec la chargée d'accompagnement et l'expert.e sélectionné.e, en tenant compte du décalage horaire entre la Tunisie et les autres pays ainsi que de la disponibilité des quatre SA.



VIII. Etapes et livrables de la mission

Etapes	Livrables	Délais de validation Lab'ess	Paiement
Cadrage de la mission avec la chargée d'accompagnement du projet Samim	- La note de cadrage + le programme de la formation	3 jours après la remise des livrables	100% après réalisation de la prestation, validation des livrables et réception de la facture
Sessions de formation avec les SA	- Les supports des sessions de la formation (en anglais et/ou en français) - Les tests pré et post formation		
Reporting de la mission	- Un rapport de mission mettant en valeur le travail accompli par l'expert avec les SA et évaluant l'amélioration des connaissances des participants - Les formulaires d'évaluation remplis par les SA - un questionnaire de satisfaction des participants à l'égard de la formation dispensée - Tout autre document pertinent utilisé durant la mission.		

IX. Compétences recherchées chez l'expert.e

- Expérience pertinente dans la formation et l'accompagnement des acteur.trice.s de la société civile, notamment dans la région MENA.
- Expertise avérée en gestion des ressources humaines et en gestion organisationnelle.
- Capacité pédagogique et méthodologique avérée, notamment avec les outils numériques.
- Maîtrise parfaite de l'anglais ou l'arabe littéraire en plus du français.



X. Éléments constitutifs des dossiers de candidatures

Les dossiers de candidature des experts.es intéressé.es par la présente mission devront obligatoirement comporter les trois éléments suivants :

- ▶ Une offre technique incluant la méthodologie proposée et le planning prévisionnel en indiquant les honoraires en H/J.
- ▶ Le CV de l'expert.e indiquant des références techniques sur des projets antérieurs et des missions de formations similaires.
- ▶ Une offre financière détaillée **avec une matricule fiscale et un extrait du RNE** indiquant les coûts de la prestation en **HT en TND**. Elle doit être impérativement libellée au nom du **GSP Tunisie – Projet Samim**.

XI. Soumission des dossiers

Les offres sont à envoyer par mail à hounaida.aissa@labess.tn avec en objet la référence : «Samim – Formation en gestion des ressources humaines pour des organisations de la société civile», impérativement avant le **17/12/2024**.

